

MANUEL PARDO

EDIÇÕES DE PRÉ-ENCOMENDA EXCLUSIVAS E LIMITADAS

Em Manuel Pardo, apostamos na *Eco-sustentabilidade* ao confeccionar todas as nossas peças, sob encomenda exclusivamente para você. Estas peças fazem parte de *Edições Limitadas*, com um stock limitado de tecidos e materiais naturais de alta qualidade. Cada peça é única numerada, acompanhada de um cartão de autenticidade da marca.

As nossas peças são produzidas de forma artesanal, utilizando técnicas de confecção manual e um impecável *Drape Inglês*. Utilizamos entretê-las com muito corpo ou rígidas, e ombreiras para garantir que o fato fique sem rugas.

Ao comprar em nosso atelier online, você terá acesso ao nosso estilista por meio de chamada telefônica ou videoconferência. O estilista irá assessorá-lo a encontrar o look perfeito para o seu evento especial e solicitará complete um formulário de medidas, o qual pode imprimir para maior comodidade. Este processo é simples e nos permite assessorá-lo na escolha do tamanho adequado e responder a quaisquer dúvidas, garantindo assim que a sua experiência de compra seja a mesma que teria em nosso Atelier de Barcelona. Que é vai pedir-lhe que nos envie o formulário de medidas, que pode imprimir para sua comodidade, e tem de nos enviar, é um processo simples, nós aconselhamo-lo sobre o tamanho, ou qualquer dúvida, para que a sua experiência de compra seja a mesma que no nosso Atelier em Barcelona.

PASSOS PARA COMPRAR UM FATO

- 1** Explore a nossa boutique online para descobrir os nossos designs exclusivos e looks. Para proporcionar uma experiência de compra personalizada, recomendamos que agende um horário com a nossa estilista online.
- 2** Descarregue o PDF que explica como tirar medidas para saber o seu tamanho. Siga os passos simples indicados.

Envie estas medidas para sua estilista através do WhatsApp no número de Atendimento ao Cliente 0034 617771511, com seus dados pessoais, incluindo nome e apelido, em cm ou polegadas. Confirmaremos o tamanho correto com base nas medidas que nos fornecer, permitindo que você finalize processo de compra sem problemas.

Se você não tiver todas as peças necessárias para tirar as medidas, como o colete, por favor envie todas as medidas de camisa, calças e blazer, além das medidas do corpo que indicamos.

Este processo garante que os tamanhos estejam corretos. Note que o único item com ajuste é a calças, que pode ser alargada para obter um tamanho a mais.
- 3** Após concluir o seu pedido e efetuar a compra, os prazos estimado de entrega são de um mês e meio útil, ou dois meses naturais a partir da confirmação do pedido + dias de envio que dependem do país (ver quadro, nas FAQ, dias de entrega por país).

Quanto aos sapatos, o prazo de envio é de 2 a 3 semanas. Caso tenhamos estoque disponível, o prazo seria de uma semana. Recomenda-se consultar a estilista para confirmar a disponibilidade.

MANUEL PARDO

COMO SABER SEU TAMANHO

TAMANHO DE ROUPA

1 Primeiro passo

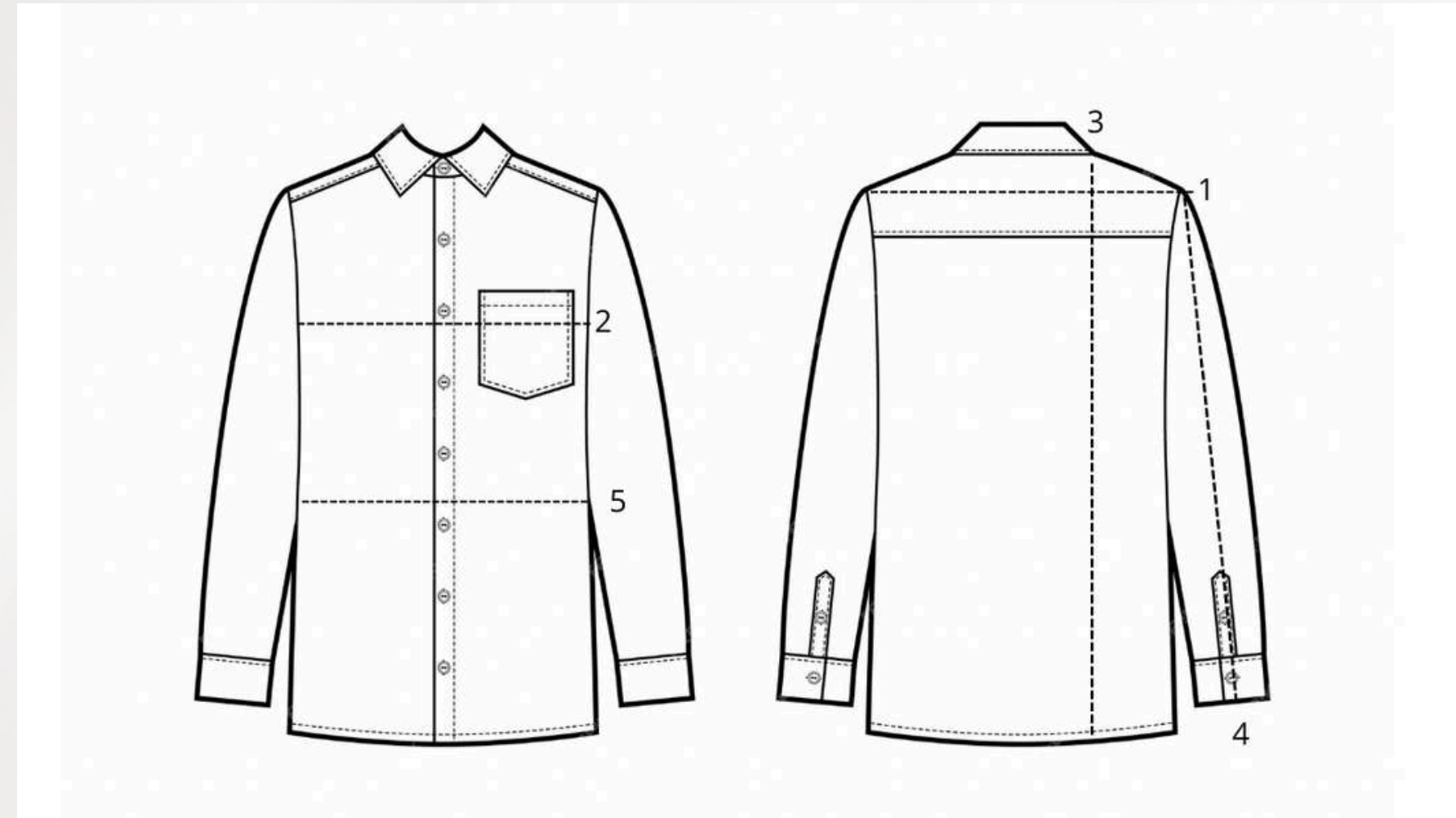
Coloque uma peça que seja do seu tamanho e que lhe sirva bem (como uma camisa, calças, colete ou blazer) numa superfície plana (por exemplo, uma mesa) **ABOTOADA E ESTICADA**. Certifique-se que as peças não sejam desportivas ou jeans, e que não contenham lycra ou elatano.

MANUEL PARDO

COMO SABER SEU TAMANHO

CAMISA

- Ombro, número 1
- Circunferência do peito, número 2
- Comprimento da camisa, número 3
- Comprimento da manga, número 4
- Circunferência da barriga, número 5



ADULTOS

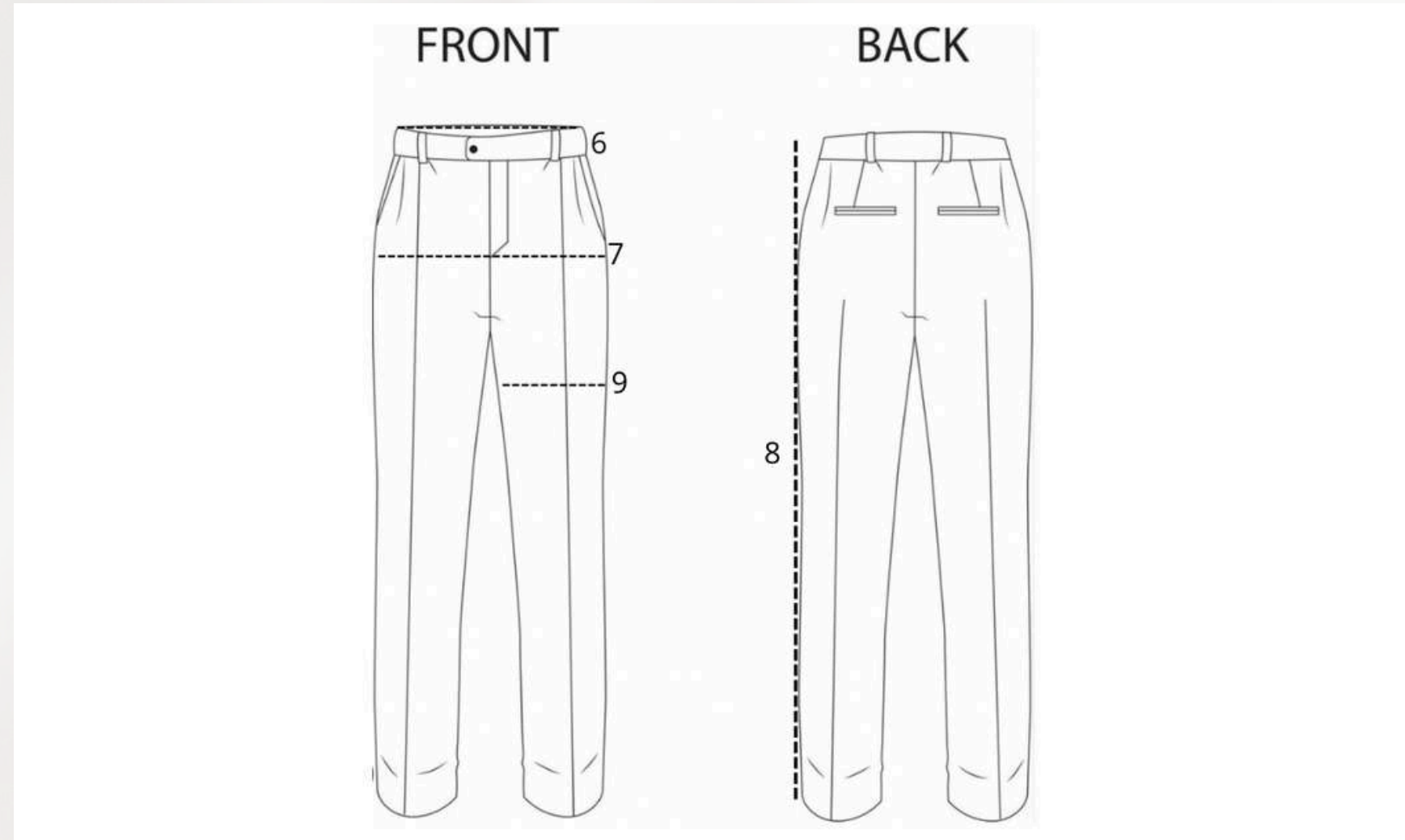
MANUEL PARDO SIZES - EUROPE	XS	S	M	L	XL	2XL	3XL	4XL
UK - USA	36	38	40	42	44	46	48	50

MANUEL PARDO

COMO SABER SEU TAMANHO

CALÇAS

- Cintura das calças, número 6
- Anca, número 7
- Comprimento das pernas, número 8
- Largura das coxas, número 9



ADULTOS

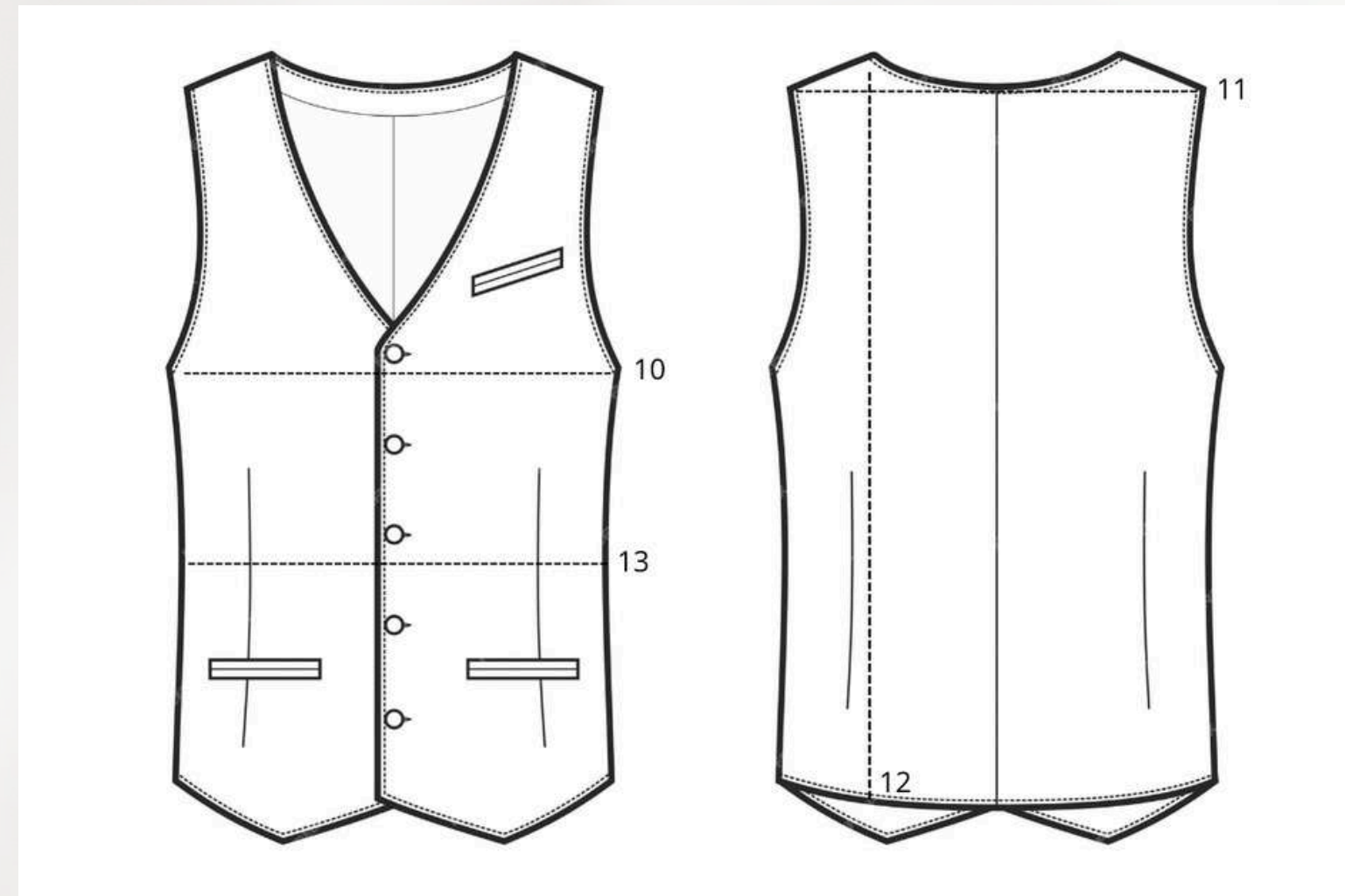
MANUEL PARDO SIZES - EUROPE	38	40	42	44	46	48	50	52	54	56
UK - USA	28	30	32	34	36	38	40	42	44	46

MANUEL PARDO

COMO SABER SEU TAMANHO

COLETE

- Contorno do peito, número 10
- Ombros, número 11
- Colete comprimento, número 12
- Contorno da barriga, número 13



ADULTOS

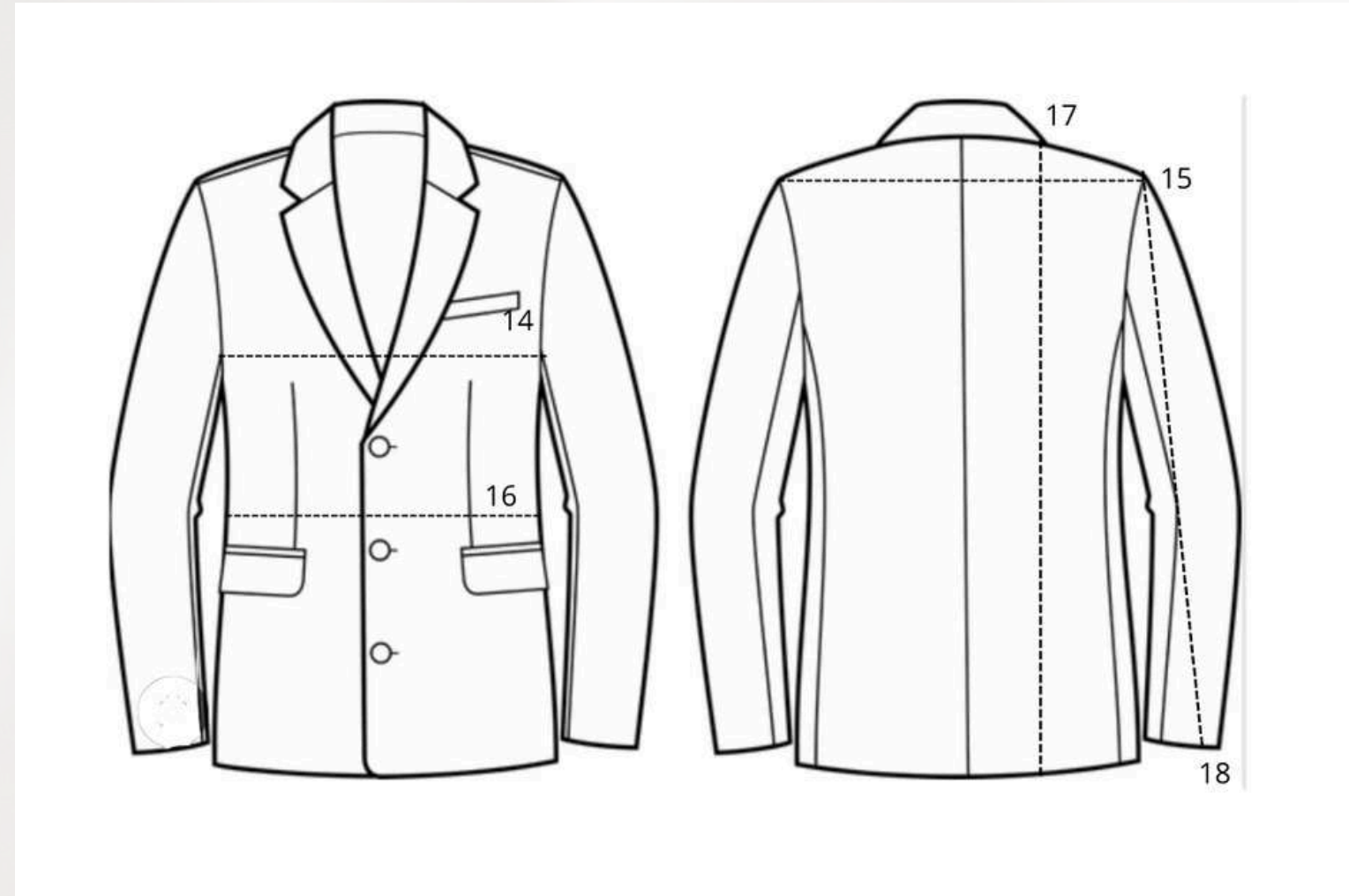
MANUEL PARDO SIZES - EUROPE	XS	S	M	L	XL	2XL
UK - USA	36	38	40	42	44-46	48-50

MANUEL PARDO

COMO SABER SEU TAMANHO

BLAZER

- Contorno do peito, número 14
- Ombros, número 15
- Cintura, número 16
- Comprimento paletó , número 17
- Comprimento da manga, número 18



ADULTOS

MANUEL PARDO SIZES - EUROPE	48	50	52	54	56	58	60	62
UK - USA	38	40	42	44	46	48	50	52

MANUEL PARDO

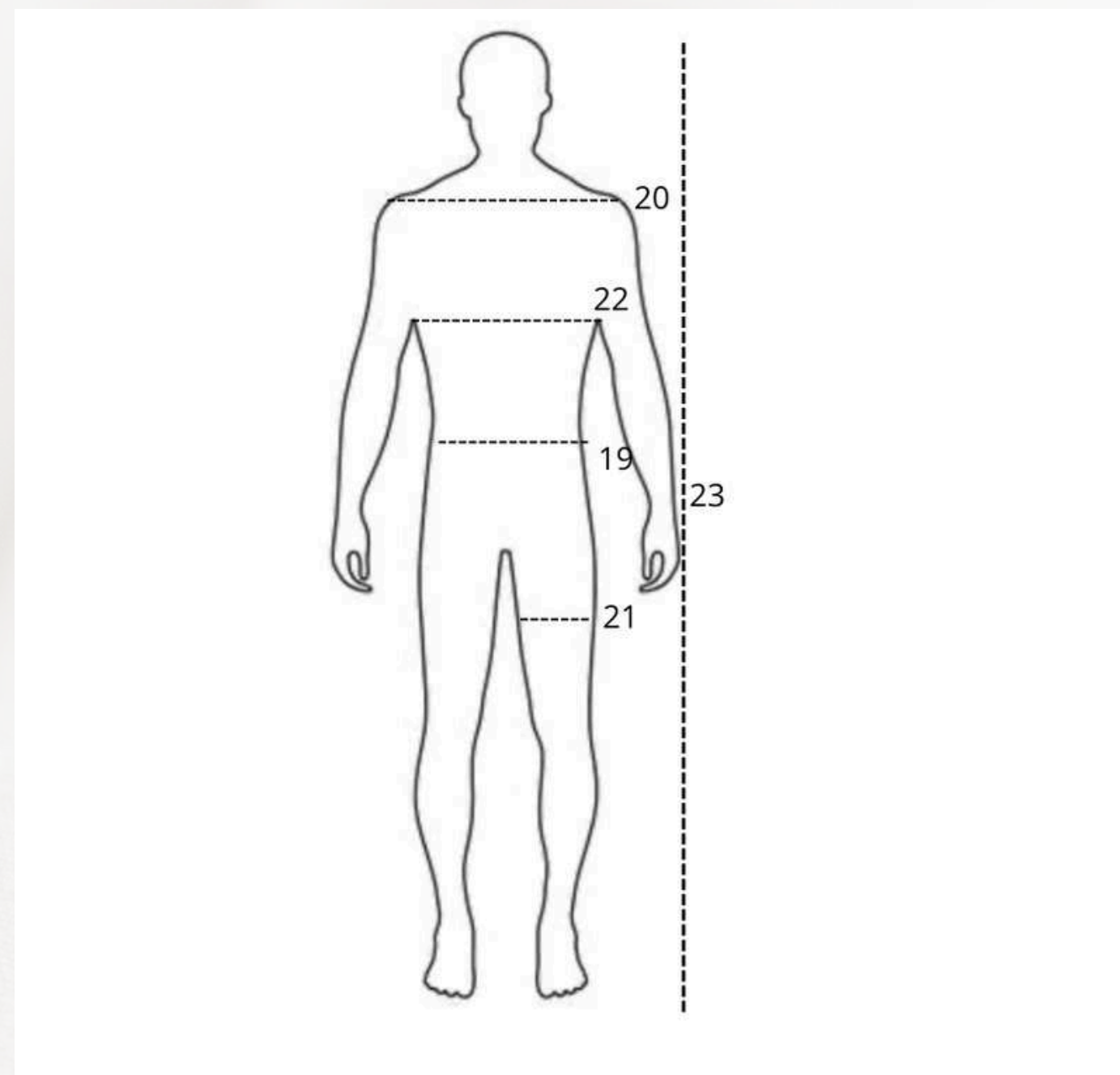
COMO SABER SEU TAMANHO

MEDIDAS NO CORPO

2 Segundo passo

Faça estas medidas sobre o seu corpo:

- Contorno do ventre, número 19
- Contorno das coxas, número 20
- Contorno do peito, número 21
- A sua altura, número 22

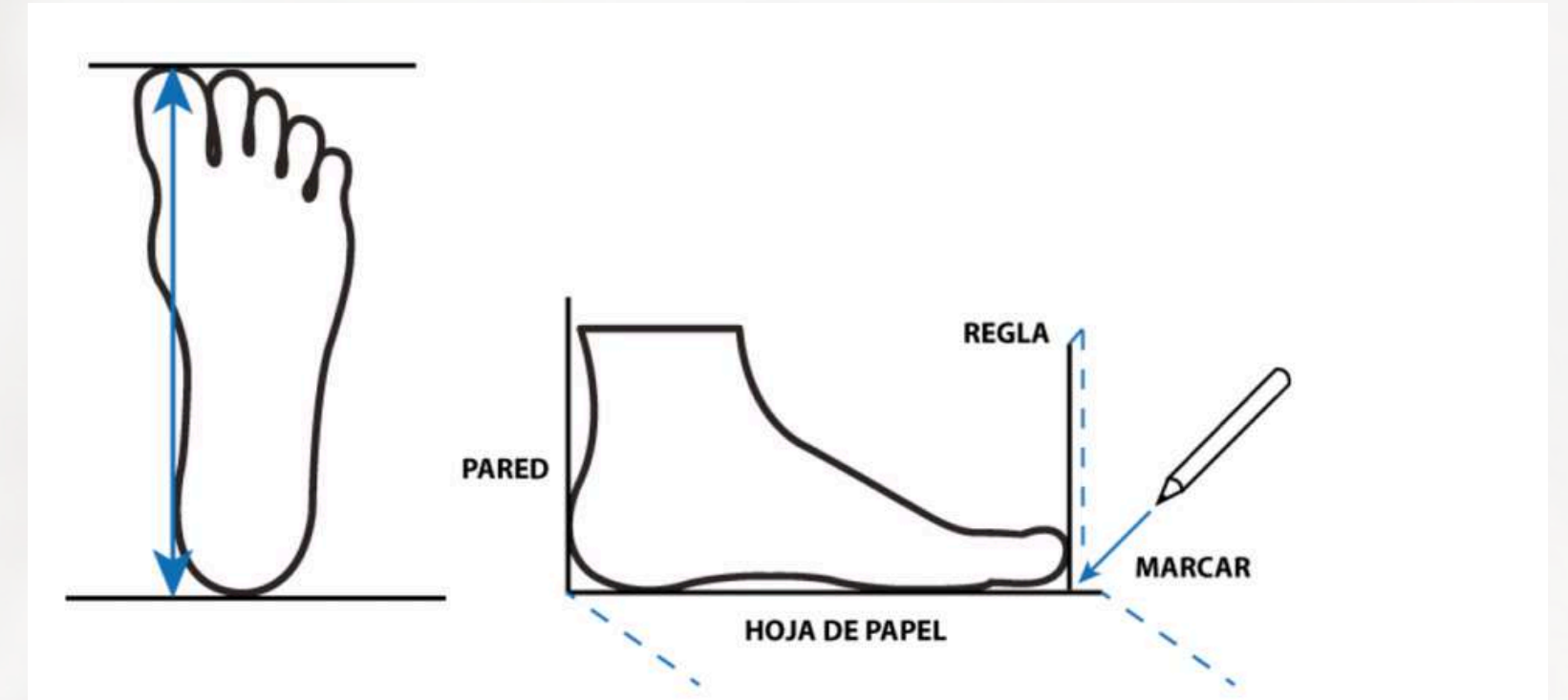


MANUEL PARDO

COMO SABER SEU TAMANHO

TAMANHO SAPATOS

Coloque o seu pé numa folha branca, desenhe o contorno do pé e meça o comprimento desde os extremos mais longos, ou seja, da ponta ao calcanhar.



ADULTOS

MANUEL PARDO SIZES - EUROPE	39	40	41	42	43	44	45	46	47	48
UK - USA	7	8	9	10	11	12	13	14	15	16
CM	26,1	26,7	27,4	28	28,5	29,2	29,8	30,5	31,2	32,1
INCH	10,27	10,51	10,78	11,02	11,22	11,49	11,73	12	12,28	12,63

TAMANHO DA ROUPA - CRIANÇA

MANUEL PARDO SIZES - EUROPE	2	4	6	8	9	10	12	14
USA	2-3T	4-5T	6T	S7-8	S9	S10-11	M12	M13-14
IDADES	2-3 ANOS	4-5 ANOS	6 ANOS	7-8 ANOS	9 ANOS	10-11 ANOS	12 ANOS	13-14 ANOS

TAMANHO DO SAPATO - CRIANÇA

MANUEL PARDO SIZES - EUROPE	33	34	35	36	37	38	39
USA / UK	1	2	3	4	5	6	7
CM	21	22	23	23,5	24	25	26
INCH	8,27	8,66	9,06	9,25	9,45	9,84	-