

# MANUEL PARDO

## ÉDITIONS EXCLUSIVES ET LIMITÉES PRÉ-COMMANDE

In Manuel Pardo puntiamo alla *eco sostenibilità* confezionando tutti i nostri capi ordinazione esclusivamente per te. Questi capi fanno parte di *Edizione Limitata*, con un stock limitato di tessuti e materiali naturali di alta qualità. Ogni capo è unico e numerato, accompagnato da una carta di autenticità del marchio.

I nostri capi sono realizzati artigianalmente, utilizzando tecniche di sartoria manuale e un impeccabile *Drappeggio Inglese*. Utilizziamo entratelas con corpo o rigidità e spalline per garantire che il completo non abbia pieghe.

Acquistando nel nostro atelier online, avrai accesso al nostro stilista tramite chiamata telefonica o videoconferenza. Lo stilista ti consiglierà per trovare il look perfetto per il tuo evento speciale e ti chiederà di compilare un modulo di misurazione, che puoi stampare per maggiore comodità. Questo processo è semplice e ci consente di consigliarti sulla taglia giusta e rispondere a qualsiasi domanda, garantendo così che la tua esperienza d'acquisto sia la stessa che avresti nel nostro Atelier di Barcellona.

## PASSI PER L'ACQUISTO DI UN ABITO

- 1** Esplora la nostra boutique online per scoprire i nostri design e look esclusivi. Per offrirti un'esperienza di acquisto personalizzata, ti consigliamo di prenotare un appuntamento con la nostra stilista online.
- 2** Scarica il PDF che spiega come prendere le misure per conoscere la tua taglia. Segui i semplici passaggi indicati.

Invia le misure al tuo stilista tramite WhatsApp al numero del Servizio Clienti 0034 617771511, insieme ai tuoi dati personali, inclusi Nome e Cognome, in cm o pollici. Confermeremo la taglia corretta basandoci sulle misure che ci fornisci, consentendoti di completare il processo di acquisto senza intoppi.

Se non hai tutti capi necessari per prendere le misure, come il gilet, invia tutte le misure della camicia, dei pantaloni e della giacca, insieme alle misure del corpo che indichiamo.

Questo processo garantisce che le taglie siano corrette. Nota che l'unico capo con margine di regolazione è il pantalone, che può essere allargato per ottenere una taglia aggiuntiva.
- 3** Una volta ricevuto l'ordine e completato l'acquisto, i tempi di consegna sono di 1 mese e mezzo lavorativo, o due mesi di calendario a partire dalla conferma dell'ordine, + i giorni di spedizione, a seconda del Paese (Si prega di consultare la tabella nelle FAQ per conoscere i giorni di consegna per Paese).

Per quanto riguarda le scarpe, i tempi di spedizione sono di 2-3 settimane. Se abbiamo disponibilità di magazzino, il tempo si riduce a una settimana, ma è consigliabile verificare con il proprio stilista.

# MANUEL PARDO

## COME CONOSCERE LA TUA TAGLIA

### TAGLIA VESTITI

#### 1 Primo Passo

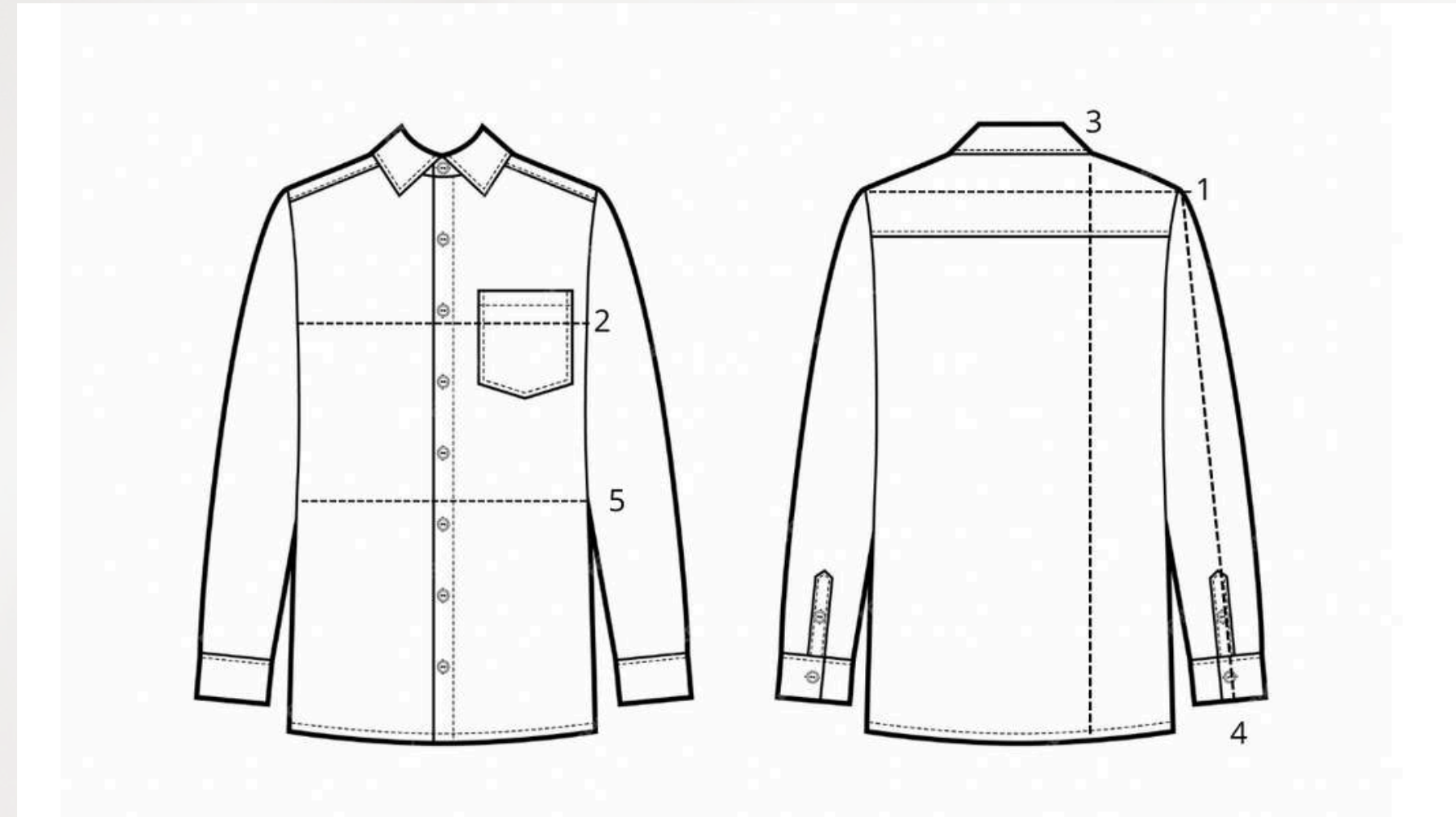
Metti un capo della tua taglia che ti calzi bene (come una camicia, pantaloni, gilet o giacca), su una superficie piana (per esempio un tavolo) ABBOTTONATO E TESO. Assicurati che i capi non siano sportivi né jeans, e che non contengano lycra o elasthan.

# MANUEL PARDO

## COME CONOSCERE LA TUA TAGLIA

### CAMICIA

- Spalla, numero 1
- Circonferenza torace, numero 2
- Lunghezza camicia, numero 3
- Lunghezza maniche, numero 4
- Circonferenza vita, numero 5



### ADULTI

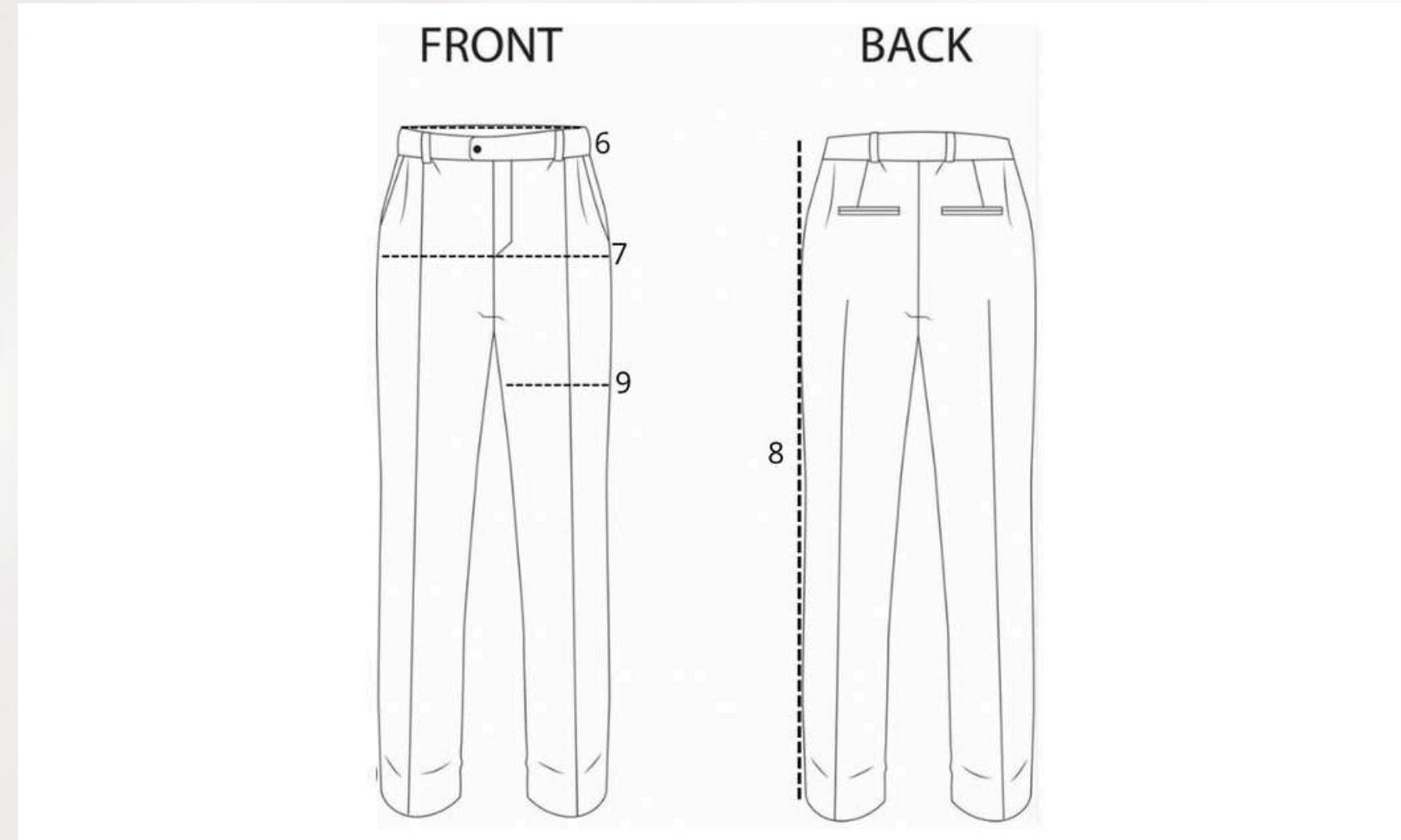
MANUEL PARDO SIZES - EUROPE	XS	S	M	L	XL	2XL	3XL	4XL
UK - USA	36	38	40	42	44	46	48	50

# MANUEL PARDO

## COME CONOSCERE LA TUA TAGLIA

### PANTALONI

- Vita pantaloni, numero 6
- Fianchi, numero 7
- Lunghezza gamba, numero 8
- Larghezza coscia, numero 9



### ADULTI

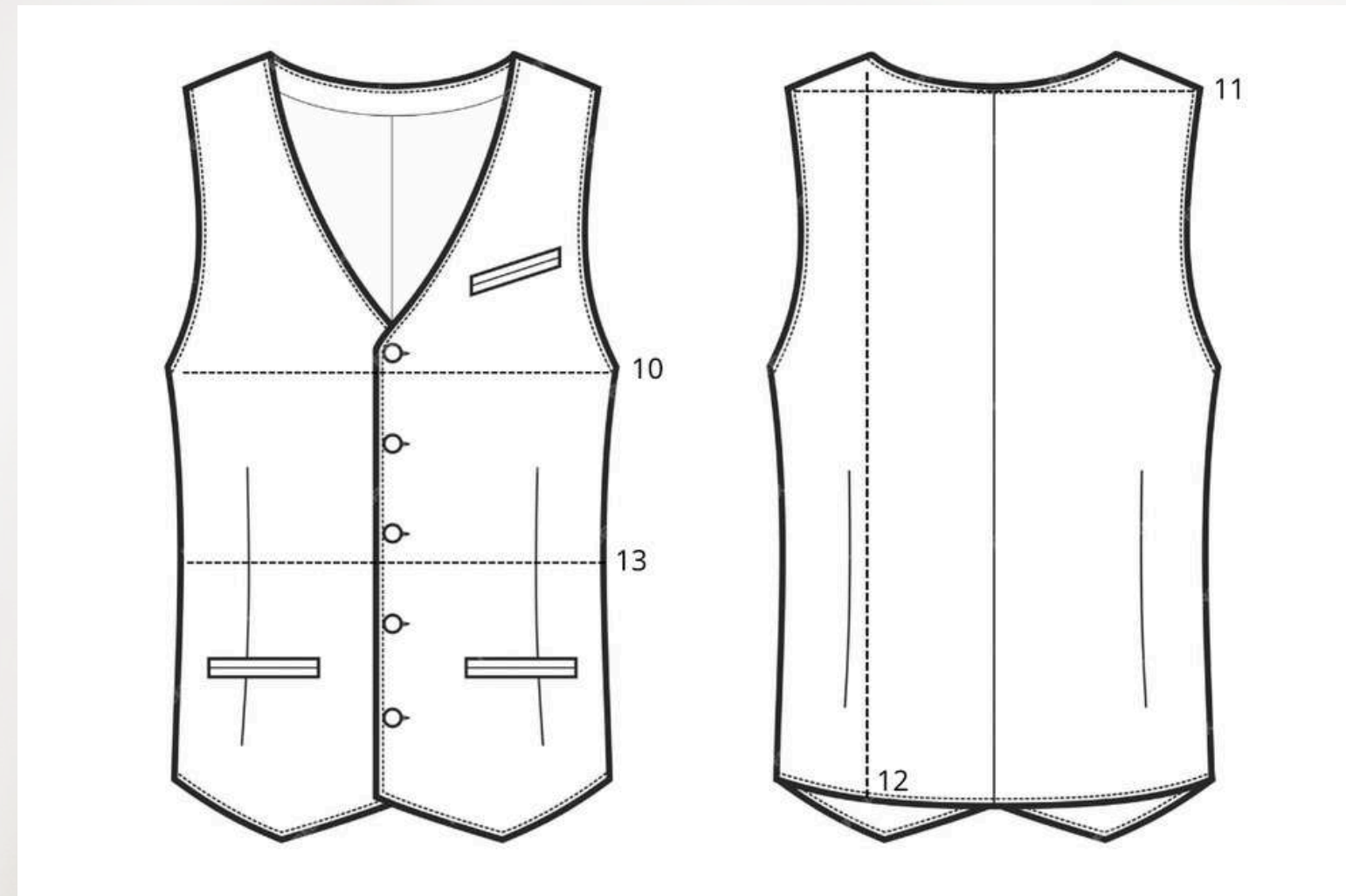
MANUEL PARDO SIZES - EUROPE	38	40	42	44	46	48	50	52	54	56
UK - USA	28	30	32	34	36	38	40	42	44	46

# MANUEL PARDO

## COME CONOSCERE LA TUA TAGLIA

### GILET

- Circonferenza torace, numero 10
- Spalle, numero 11
- Lunghezza gilet, numero 12
- Circonferenza, numero 13



### ADULTI

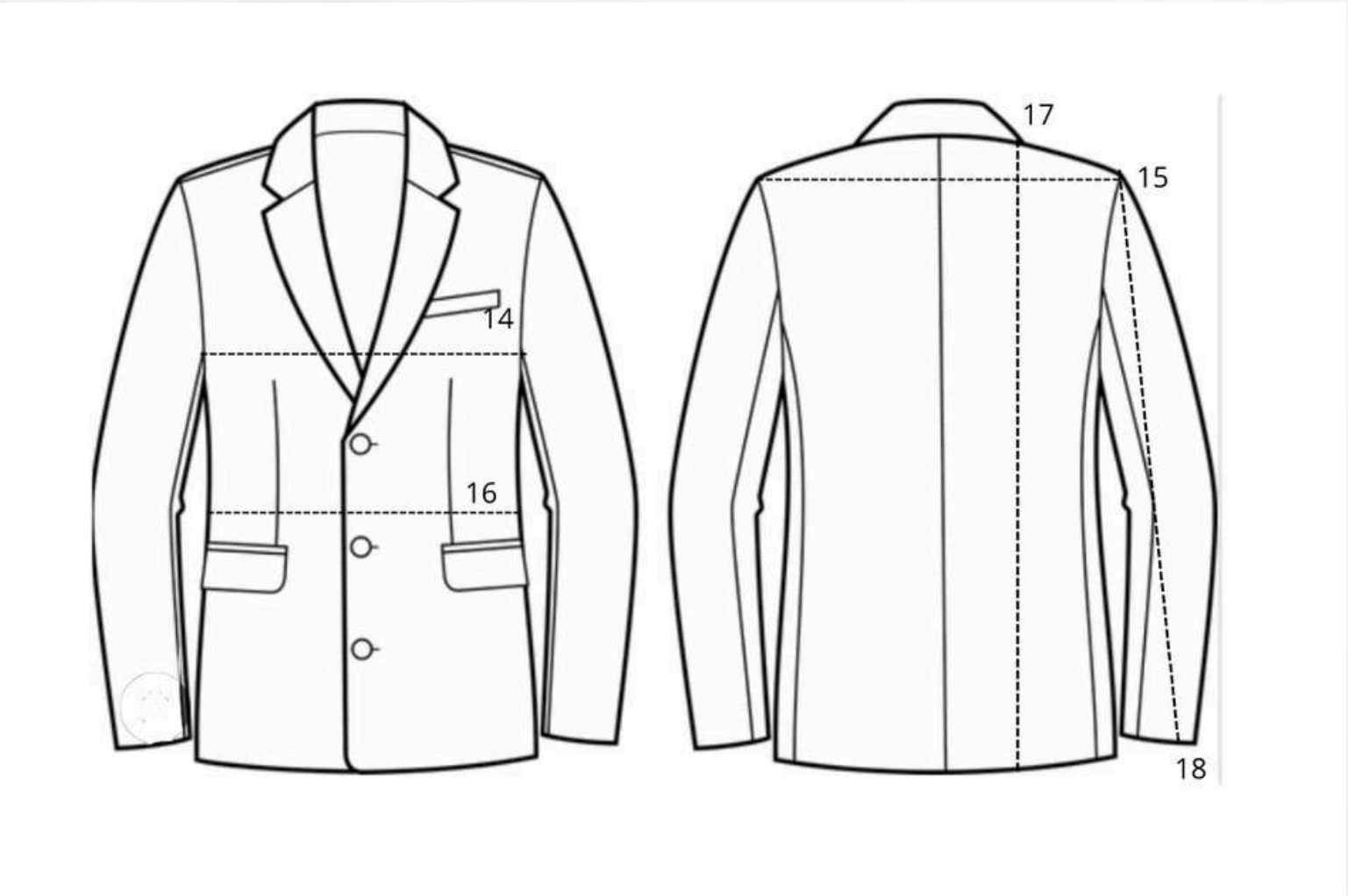
MANUEL PARDO SIZES - EUROPE	XS	S	M	L	XL	2XL
UK - USA	36	38	40	42	44-46	48-50

# MANUEL PARDO

## COME CONOSCERE LA TUA TAGLIA

### GIACCA

- Circonferenza torace, numero 14
- Spalle, numero 15
- Circonferenza vita, numero 16
- Lunghezza giacca, numero 17
- Lunghezza manica, numero 18



### ADULTI

<b>MANUEL PARDO SIZES - EUROPE</b>	<b>48</b>	<b>50</b>	<b>52</b>	<b>54</b>	<b>56</b>	<b>58</b>	<b>60</b>	<b>62</b>
<b>UK - USA</b>	38	40	42	44	46	48	50	52

# MANUEL PARDO

## COME CONOSCERE LA TUA TAGLIA

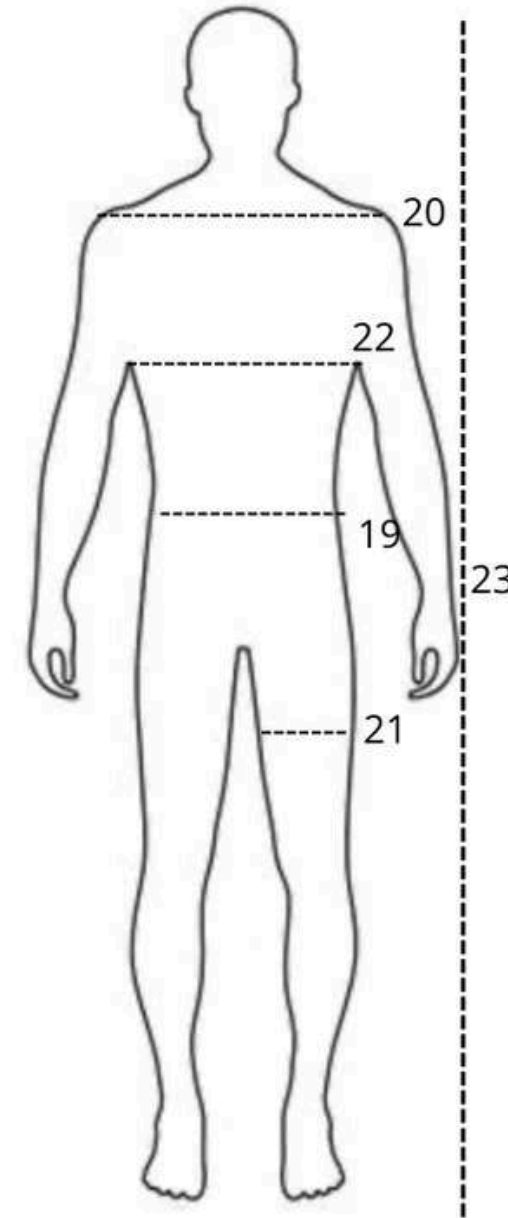
### MISURAZIONI SUL CORPO

2

#### Secondo passo

Prendi queste misurazioni sul tuo corpo:

- Contorno pancia, numero 19
- Contorno coscia, numero 20
- Circonferenza del torace, numero 21
- La vostra altezza, numero 22



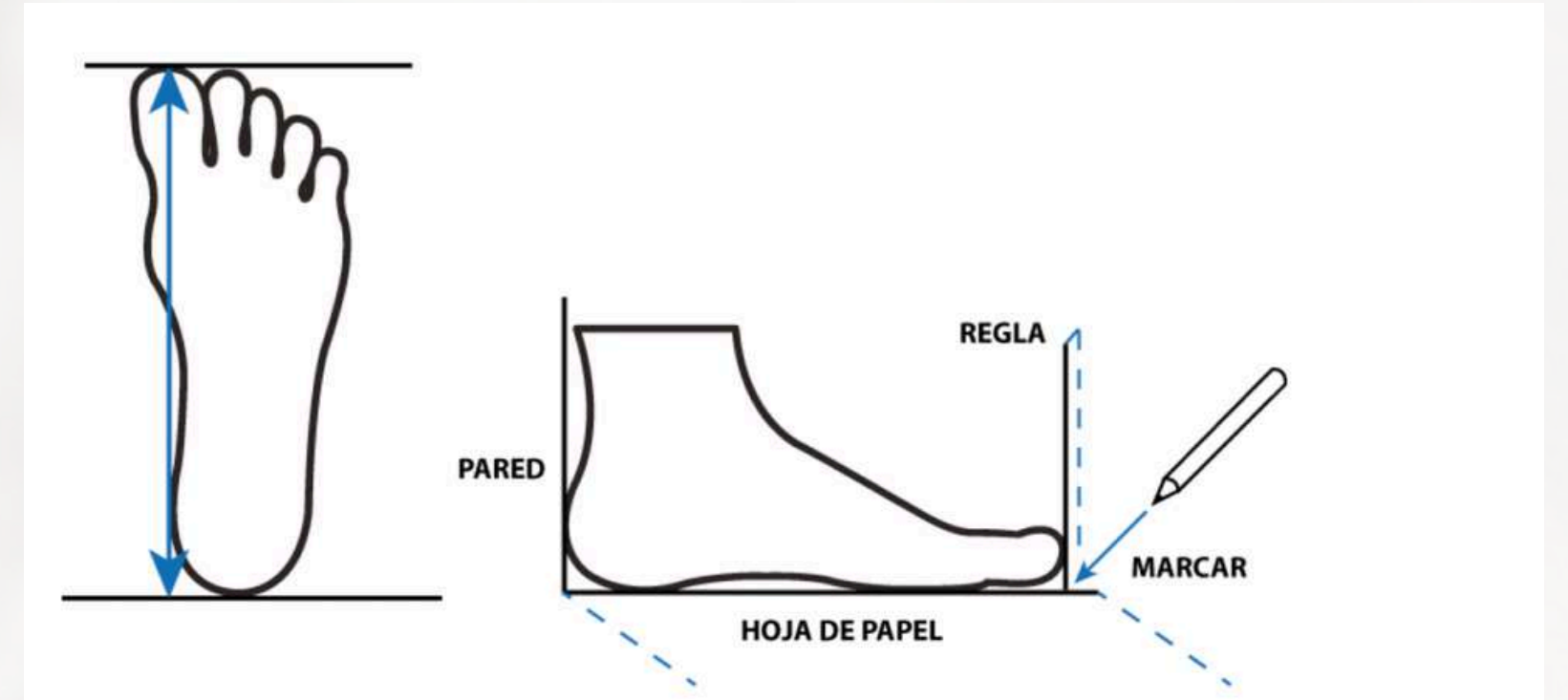


# MANUEL PARDO

## COME CONOSCERE LA TUA TAGLIA

### TAGLIA SCARPA

Metti il tuo piede su un foglio bianco, disegna il contorno del piede e misura la lunghezza dagli estremi più lunghi, cioè dalla punta al tallone.



### ADULTI

MANUEL PARDO SIZES - EUROPE	39	40	41	42	43	44	45	46	47	48
UK - USA	7	8	9	10	11	12	13	14	15	16
CM	26,1	26,7	27,4	28	28,5	29,2	29,8	30,5	31,2	32,1
INCH	10,27	10,51	10,78	11,02	11,22	11,49	11,73	12	12,28	12,63

TAGLIA VESTITI - BAMBINO

<b>MANUEL PARDO SIZES - EUROPE</b>	<b>2</b>	<b>4</b>	<b>6</b>	<b>8</b>	<b>9</b>	<b>10</b>	<b>12</b>	<b>14</b>
<b>USA</b>	2-3T	4-5T	6T	S7-8	S9	S10-11	M12	M13-14
<b>ETÀ</b>	2-3 ANNI	4-5 ANNI	6 ANNI	7-8 ANNI	9 ANNI	10-11 ANNI	12 ANNI	13-14 ANNI

TAGLIA SCARPA - BAMBINO

<b>MANUEL PARDO SIZES - EUROPE</b>	<b>33</b>	<b>34</b>	<b>35</b>	<b>36</b>	<b>37</b>	<b>38</b>	<b>39</b>
<b>USA / UK</b>	1	2	3	4	5	6	7
<b>CM</b>	21	22	23	23,5	24	25	26
<b>INCH</b>	8,27	8,66	9,06	9,25	9,45	9,84	-