

MANUEL PARDO

EDICIONES EXCLUSIVAS Y LIMITADAS PRE ORDER

En Manuel Pardo, apostamos por la *Eco-sostenibilidad* al confeccionar todas nuestras prendas, bajo pedido exclusivamente para usted. Estas prendas son de *Ediciones Limitadas*, con stock limitado de tejidos y materiales naturales de alta calidad. Cada prenda es única y numerada, acompañada de una tarjeta de autenticidad de la marca.

Nuestras prendas son elaboradas de forma artesanal, utilizando técnicas de confección manual, y un impecable *Drape inglés*. *Utilizamos* entretelas con cuerpo, rigidez, y hombreras, para garantizar que el traje quede sin arrugas.

Al comprar en nuestro Atelier online, tendrá acceso a nuestro estilista a través de llamada telefónica o videoconferencia. El estilista le asesorará para encontrar el look perfecto para su evento especial y le solicitará que complete un formulario de medidas, el cual puede imprimir para mayor comodidad. Este proceso es sencillo y nos permite asesorarlo en la talla adecuada y responder cualquier consulta, asegurando así que su experiencia de compra sea la misma que tendría en nuestro Atelier de Barcelona.

MANUEL PARDO

PASOS PARA LA COMPRA DE SU TRAJE

- 1 Explora nuestra boutique online, para descubrir nuestros diseños y look exclusivos. Para brindarte una experiencia personalizada de compra, te recomendamos pedir cita previa, con nuestro estilista online.
- 2 Descarga el PDF que explica cómo tomar medidas para determinar tu talla. Sigue los sencillos pasos que se indican.

Envíe las medidas a su estilista a través de WhatsApp al número de Atención al Cliente 0034 617 771 511, junto con sus datos personales, incluyendo Nombre y Apellidos, en centímetros o pulgadas. Le confirmaremos la talla correcta basándonos en las medidas que nos proporciona, lo que le permitirá finalizar el proceso de compra, sin contratiempos.

Si no tiene todas las prendas necesarias para la toma de medidas, como el chaleco, por favor envíe todas las medidas de camisa, pantalón y chaqueta, así como las medidas del cuerpo que indicamos.

Este proceso asegura que las tallas sean las adecuadas. Tenga en cuenta que el único artículo que tiene margen de ajuste es el pantalón, el cual puede ser ensanchado para lograr una talla adicional.
- 3 Después de completar su pedido y realizar la compra, el tiempo estimado de entrega es de 1 mes y medio hábil, o dos meses naturales a partir de la confirmación del pedido, además de los días de envío que dependen del país (consulte el cuadro en las preguntas frecuentes, para conocer los días de entrega por país).

En cuanto a los zapatos, el tiempo de envío es de 2 a 3 semanas. Si tenemos stock disponible, el tiempo sería de una semana. Se recomienda consultar a la estilista para confirmar disponibilidad.

MANUEL PARDO

COMO SABER TU TALLA

MEDIDAS SOBRE PRENDA

1 Primer paso

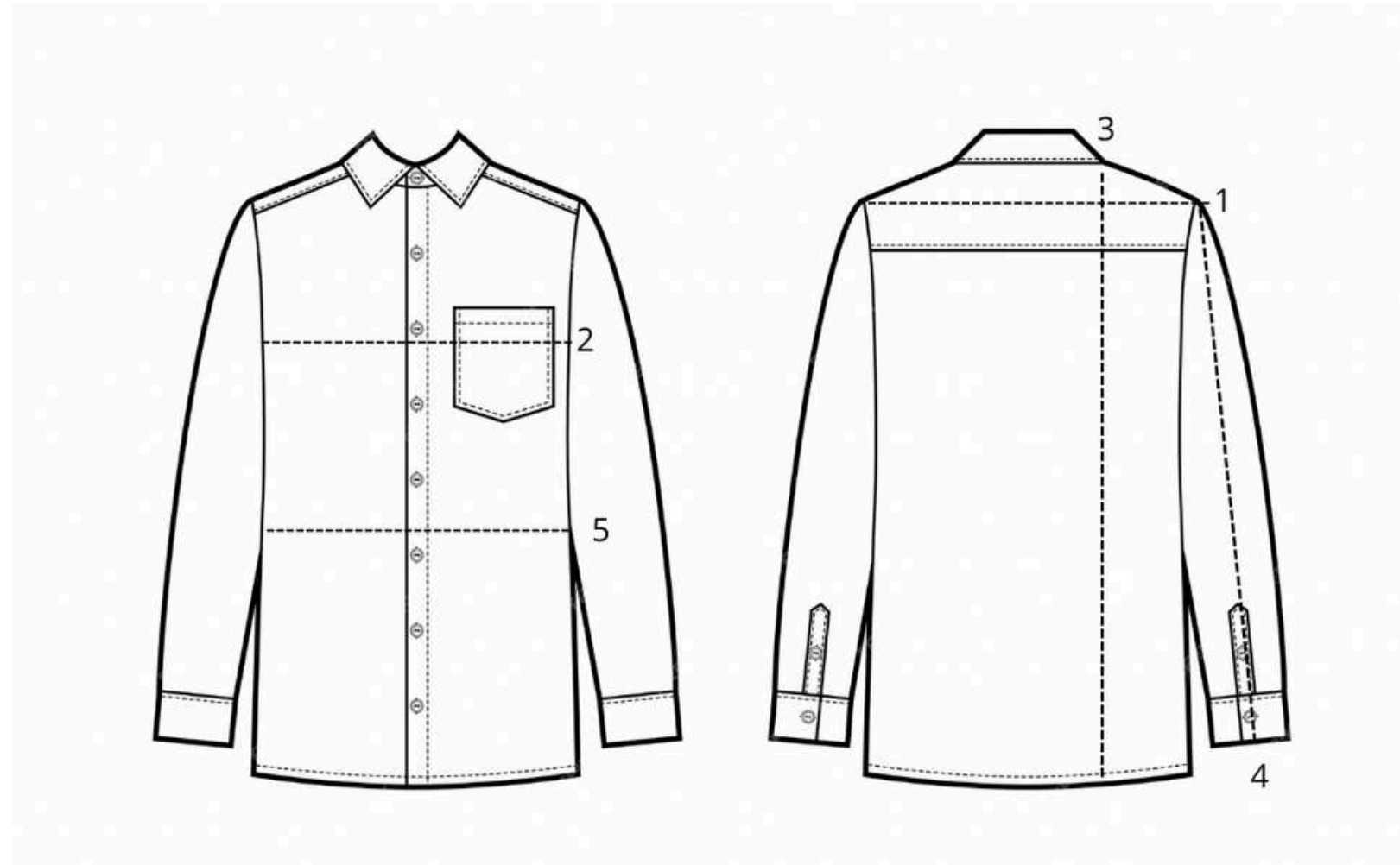
Coloque una prenda que sea de su talla y le quede correcta (como una camisa, pantalón, chaleco o americana), en una superficie plana, como una mesa, ABOTONADA Y ESTIRADA. Asegúrese de que las prendas no sean sportwear ni jeans, y que no contengan licra ni elastán.

MANUEL PARDO

COMO SABER TU TALLA

CAMISA

- Hombro, número 1
- Contorno de pecho, número 2
- Largo camisa, número 3
- Largo mangas, número 4
- Contorno vientre, número 5



ADULTOS

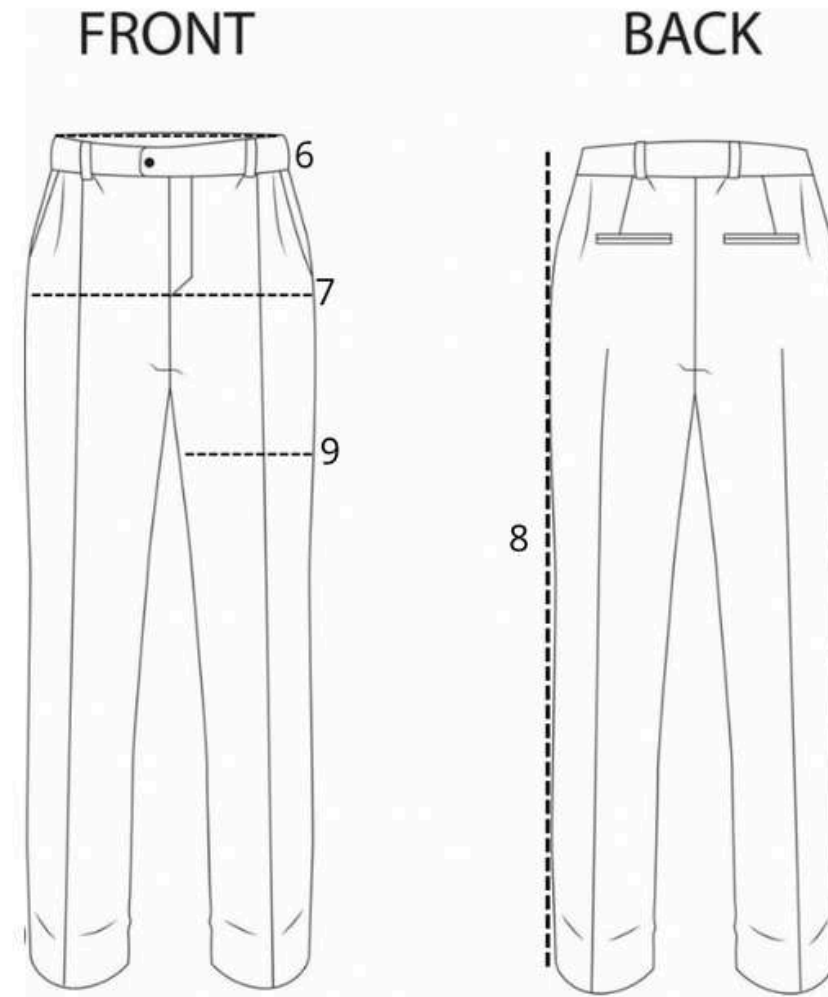
MANUEL PARDO SIZES - EUROPE	XS	S	M	L	XL	2XL	3XL	4XL
UK - USA	36	38	40	42	44	46	48	50

MANUEL PARDO

COMO SABER TU TALLA

PANTALÓN

- Cintura del pantalón, número 6
- Cadera, número 7
- Largo pierna, número 8
- Ancho muslo, número 9



ADULTOS

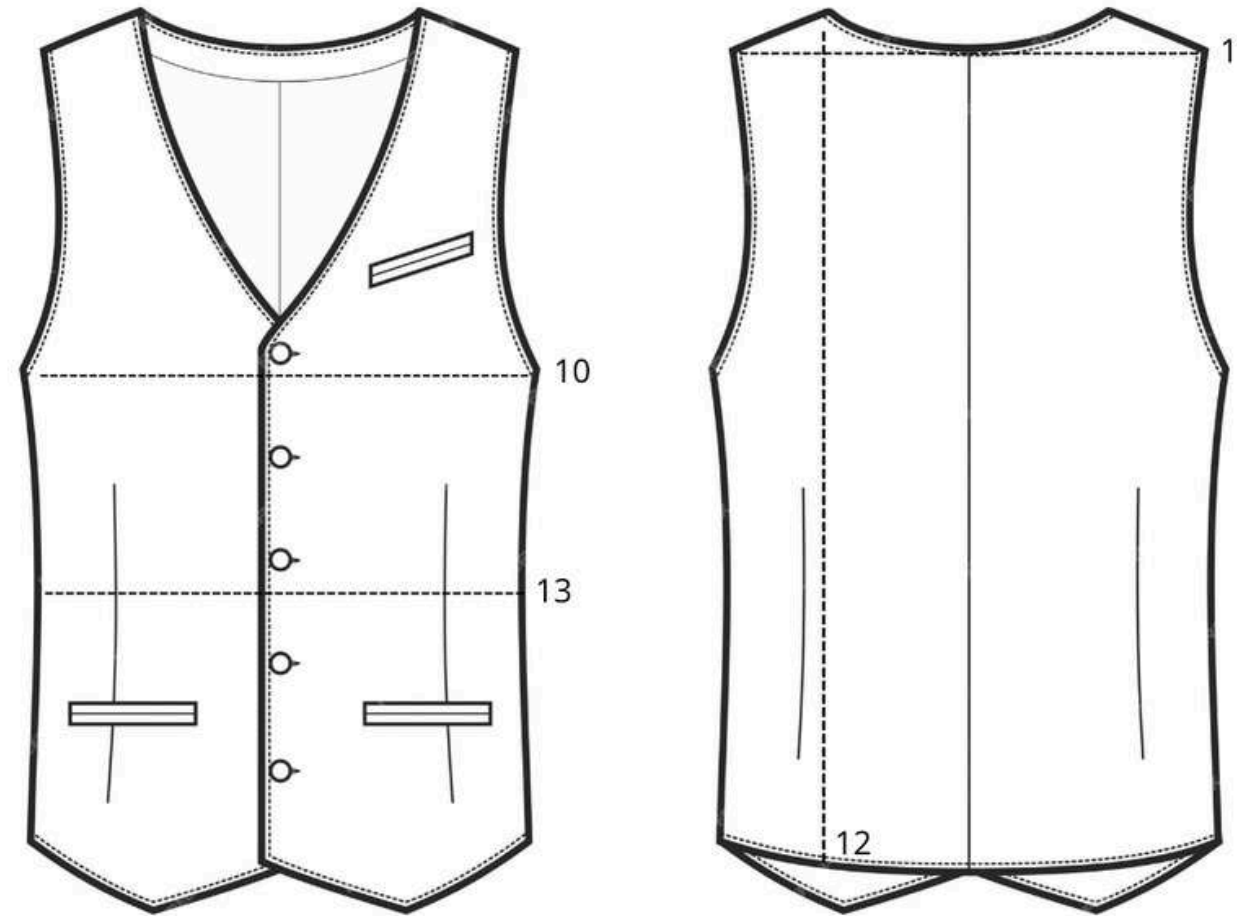
MANUEL PARDO SIZES - EUROPE	38	40	42	44	46	48	50	52	54	56
UK - USA	28	30	32	34	36	38	40	42	44	46

MANUEL PARDO

COMO SABER TU TALLA

CHALECO

- Contorno pecho, número 10
- Hombros, número 11
- Largo chaleco, número 12
- Contorno vientre, número 13



ADULTOS

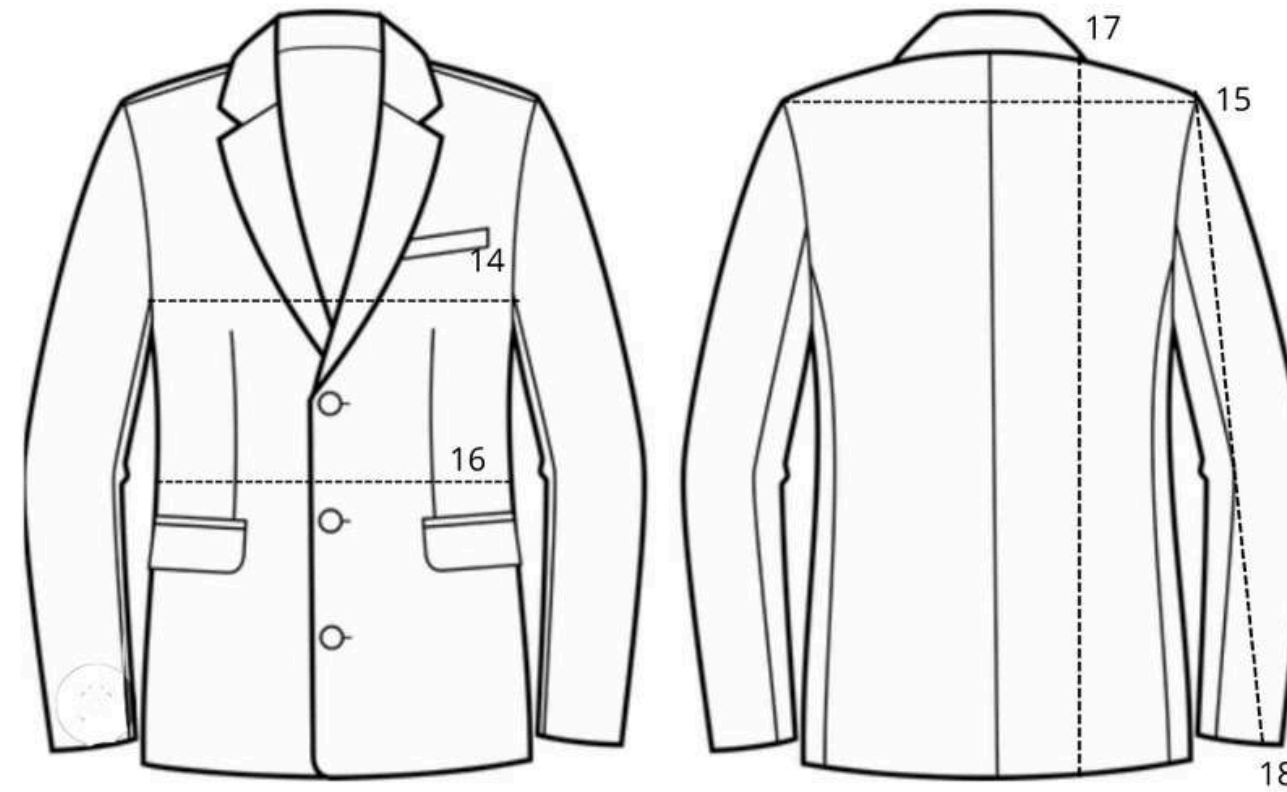
MANUEL PARDO SIZES - EUROPE	XS	S	M	L	XL	2XL
UK - USA	36	38	40	42	44-46	48-50

MANUEL PARDO

COMO SABER TU TALLA

AMERICANA

- Contorno pecho, número 14
- Hombros, número 15
- Cintura, número 16
- Largo americana, número 17
- Largo manga, número 18



ADULTOS

MANUEL PARDO SIZES - EUROPE	48	50	52	54	56	58	60	62
UK - USA	38	40	42	44	46	48	50	52

MANUEL PARDO

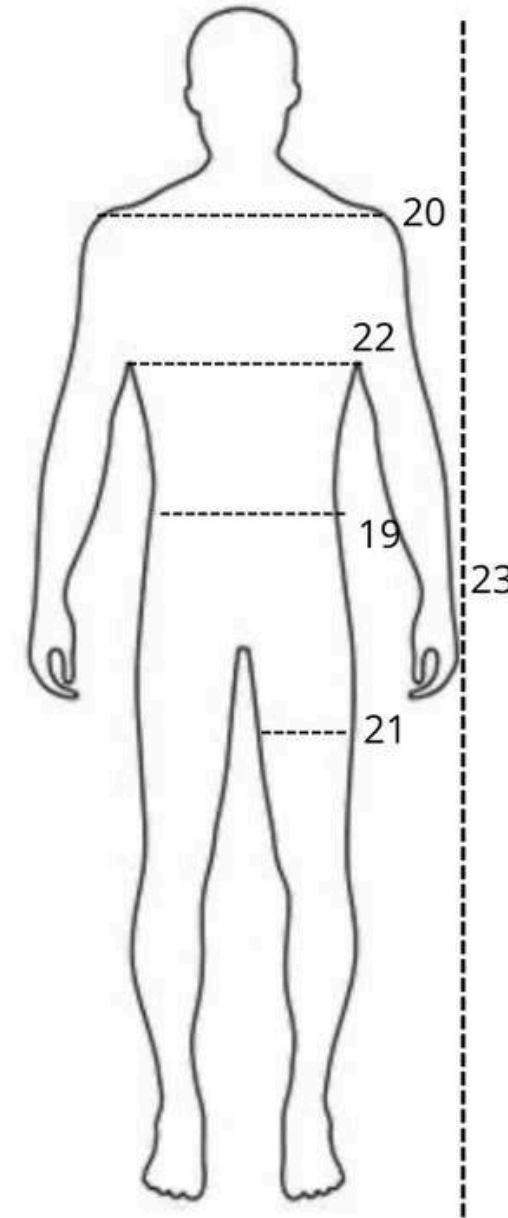
COMO SABER TU TALLA

MEDIDAS SOBRE CUERPO

2 Segundo paso

Tome estas medidas sobre su cuerpo:

- Contorno de barriga, número 19
- Contorno de hombros, número 20
- Contorno de muslo, número 21
- Contorno de pecho, número 22
- Su altura, número 23

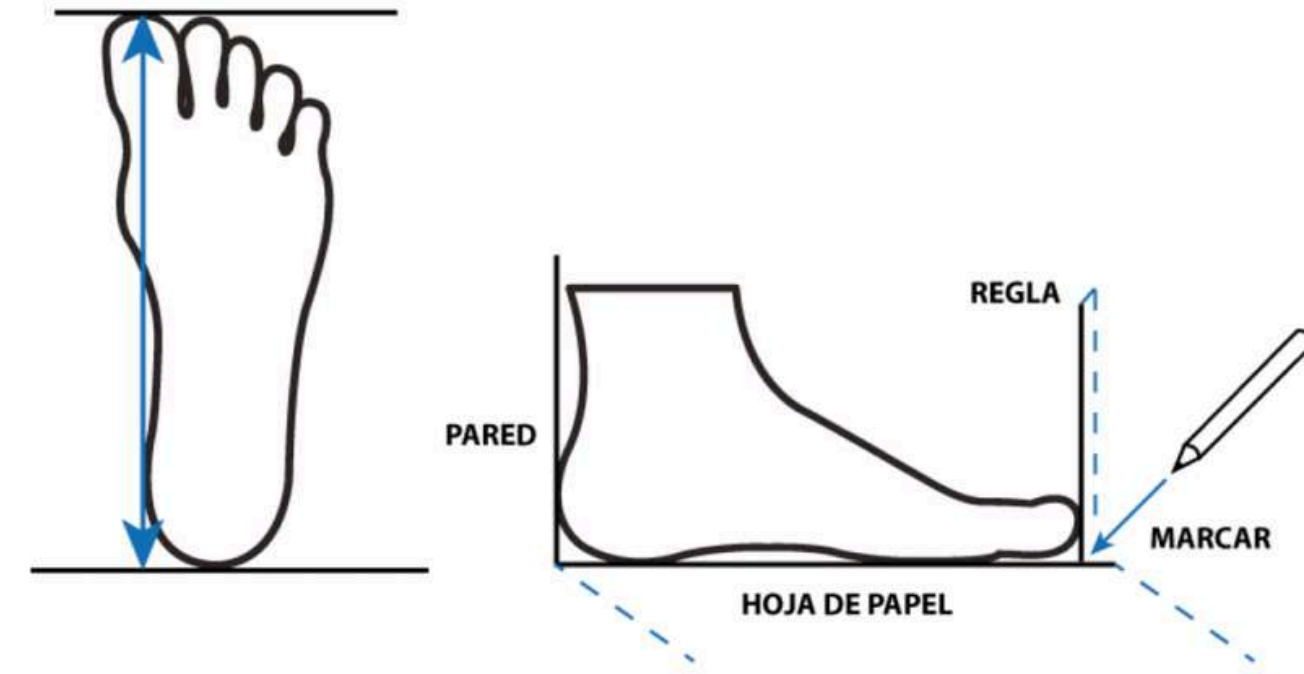


MANUEL PARDO

COMO SABER TU TALLA

TALLA ZAPATOS

Coloque su pie en un folio blanco, dibuje el contorno del pie y mida la longitud desde los extremos más largos, es decir, de punta a talón.



ADULTOS

MANUEL PARDO SIZES - EUROPE	39	40	41	42	43	44	45	46	47	48
UK - USA	7	8	9	10	11	12	13	14	15	16
CM	26,1	26,7	27,4	28	28,5	29,2	29,8	30,5	31,2	32,1
INCH	10,27	10,51	10,78	11,02	11,22	11,49	11,73	12	12,28	12,63

TALLA DE PRENDAS - NIÑO

MANUEL PARDO SIZES - EUROPE	2	4	6	8	9	10	12	14
USA	2-3T	4-5T	6T	S7-8	S9	S10-11	M12	M13-14
EDADES	2-3 AÑOS	4-5 AÑOS	6 AÑOS	7-8 AÑOS	9 AÑOS	10-11 AÑOS	12 AÑOS	13-14 AÑOS

TALLA DE ZAPATOS - NIÑO

MANUEL PARDO SIZES - EUROPE	33	34	35	36	37	38	39
USA / UK	1	2	3	4	5	6	7
CM	21	22	23	23,5	24	25	26
INCH	8,27	8,66	9,06	9,25	9,45	9,84	-